

Office 365 ProPlus für Studierende

Durch das Student Advantage Benefit Programm von Microsoft über den EES Landesvertrag können alle ingeschriebenen Studenten der Hochschule Hof mit einem studentischen Mailkonto der Hochschule Hof kostenlos auf die jeweils neueste Version von Office zugreifen. Regulär kostet ein Office 365 ProPlus Abonnement 12,90 Euro im Monat, für Studierende der Hochschule Hof gibt es dies nun kostenlos. Für die Dauer Ihres Studiums können Sie Office auf ihren privaten Geräten jederzeit nutzen.

Enthalten sind folgende Anwendungen:

- Word
- PowerPoint
- Excel
- Outlook
- OneNote
- Publisher
- Access

Features:

- Office Desktop-Version-lokal installiert und offline nutzbar
- 5 Installationen pro User auf PC oder Mac
- Nutzung der Office Apps für iOS und Android
- Versions-Upgrades inklusive



Office 365 ProPlus

Office als Dienst, lokal installiert und offline nutzbar

5 Installationen pro User auf PC oder Mac

Office on Demand: Office auf einen Win7 oder 8 PC streamen

Office Desktop-Version – lokal installiert und offline nutzbar

Persönliche Office-Einstellungen über alle Geräte hinweg

Click-to-Run und Side-by-Side-Installation

Versions-Upgrades inklusive

Word, PowerPoint, Excel, Lync, OneNote, Outlook

The image shows a grid of feature cards for Office 365 ProPlus. The top-left card features a hand holding a tablet displaying the Office 365 ProPlus logo and a list of application icons: Word, PowerPoint, Excel, Lync, OneNote, and Outlook. Below this is the text 'Office Desktop-Version – lokal installiert und offline nutzbar'. The other seven cards are purple and contain icons and text describing various features: local installation, 5 installations per user, Office on Demand streaming, cross-device settings, Click-to-Run/Side-by-Side installation, and inclusive version upgrades.



5 Installationen pro User auf PC oder Mac lokal installiert und offline nutzbar

Office Mobile auf 5 weiteren mobilen Endgeräten: Android, Windowsphone, Phone, iPad

Dieselben Office-Einstellungen über alle Geräte hinweg

Schnell installiert durch Click-to-Run

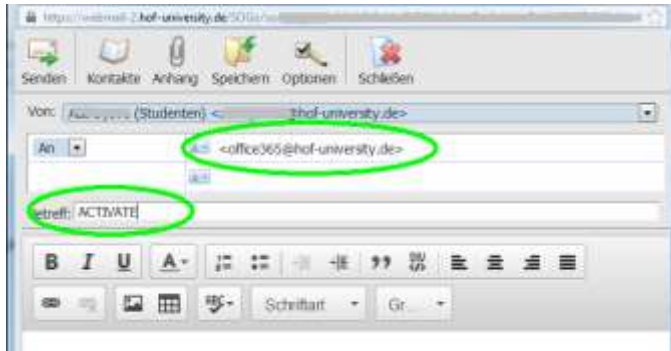
Versions-Aktualisierungen inklusive

The image shows a second grid of feature cards for Office 365 ProPlus. The top-left card is orange and contains the text '5 Installationen pro User auf PC oder Mac lokal installiert und offline nutzbar' and a cloud icon with device icons. The other three cards are also orange and contain icons and text: 'Office Mobile auf 5 weiteren mobilen Endgeräten: Android, Windowsphone, Phone, iPad', 'Dieselben Office-Einstellungen über alle Geräte hinweg', and 'Schnell installiert durch Click-to-Run' with 'Versions-Aktualisierungen inklusive' below it.

Anmeldung:

Um sich am Office365Student Programm anzumelden, gehen Sie bitte wie folgt vor:

Senden sie, z.b. über <https://webmail-2.hof-university.de> eine Mail an office365@hof-university.de. In das Feld „Betreff“ schreiben Sie bitte in GROSSBUCHSTABEN das Wort: ACTIVATE



Sie brauchen keinen weiteren Mail Text angeben. Sie können auch ein Mailprogramm Ihrer Wahl verwenden (Outlook, Thunderbird etc.). Wichtig ist nur, dass Sie als Absenderadresse die Adresse verwenden, welche Ihnen von der Hochschule Hof zugeteilt wurde. (<vorname.nachname>@hof-university.de)

Unmittelbar nach dieser Mail erhalten Sie eine Bestätigung dass Ihr Antrag bearbeitet wird. Normalerweise erhalten Sie danach in Kürze eine Mail mit den Anmeldeinformationen. In dieser Mail finden Sie dann die für die Anmeldung notwendigen Daten: Benutzername und initiales Kennwort.

Falls Sie nicht am „Office365 for Students“ Programm teilnehmen dürfen, so erhalten Sie eine Ablehnungsmail.

So Melden Sie sich mit dem MS Internet Explorer am Office365-Portal an:

URL: <https://portal.microsoftonline.com>

Login: <Benutzernamen>@hof-university.de, ersetzen Sie <LOGIN> durch Ihren Benutzernamen, z.B. hmustermann@hof-university.de wie in der oben genannten Bestätigungsmail angegeben.

Beim ersten anmelden müssen Sie ein neues Passwort vergeben.

Das Passwort hat nichts mit dem Passwort für Ihren Account an der Hochschule zu tun!

Office 365 Pro Plus erfordert Windows 7 oder Windows 8.x. Der Download von Office ist ein Streaming Prozess und kann einige Zeit ja nach Bandbreite Ihrer Internetverbindung in Anspruch nehmen. Achten Sie darauf dass dieser Vorgang nicht durch ihr Antivierenprogramm oder durch eine Firewall blockiert wird.

Passwort vergessen: Sollten Sie sich bereits erfolgreich auf der Microsoft Seite angemeldet haben, aber Ihr Passwort nicht mehr wissen, können Sie oben genannte Mail mit dem Betreff: ACTIVATE erneut senden. Sie erhalten dann im Anschluss eine Mail mit einem neuen temporären Kennwort.

Das Nutzungsrecht erlischt mit der Exmatrikulation

- Die Nutzung ist an den Status Studierende(r) gebunden.
- Die Berechtigungen werden direkt aus Ihren Immatrikulationsdaten generiert.
- Die übermittelten Daten werden Ihnen vor der Übertragung angezeigt. Sie müssen der Übertragung ausdrücklich zustimmen.
- Die Aktivierung muss regelmäßig erneuert werden und endet mit der Exmatrikulation.
- Eine Nutzung ihres lokal installierten Office auf ihren Privaten Geräten ist nach Beendigung des Studiums nicht mehr möglich.

Beachten Sie bitte die [Nutzungsbedingungen und Datenschutz](#) Bestimmungen.

Durch die Aktivierung und Nutzung dieses Verfahrens stimmen Sie der Übermittlung ihrer Hochschulmailadresse an Microsoft zu.

Dieses Angebot kann aus Lizenzgründen nur eingeschriebenen Studenten der Hochschule Hof angeboten werden, es ist nicht möglich als Mitarbeiter, Dozent oder Lehrbeauftragter an diesem Programm teilzunehmen.

Student Advantage Benefit

NOVEMBER 2013

LEITFADEN ZUM BEZUG – INFO FÜR LERNENDE

Schritt-für-Schritt Anleitung zur Einrichtung Ihres Office 365 Kontos

Zunächst melden Sie sich auf der Webseite <https://login.microsoftonline.com> mit dem Kontonamen und dem temporären Passwort an.



Nach der erfolgreichen Anmeldung geben Sie erneut Ihr temporäres Passwort an und legen ein neues Passwort fest. Nach der Bestätigung des neuen Passworts muss die Eingabe gespeichert werden:

Kontenrichtlinien ändern

Sie müssen Ihr Kennwort aktualisieren, da Sie sich nicht zum ersten Mal angemeldet haben, oder da Ihr Kennwort abgelaufen ist.

E-Mail-Adresse
MikaelM@kollektivum.se

* Altes Kennwort

* Neues Kennwort

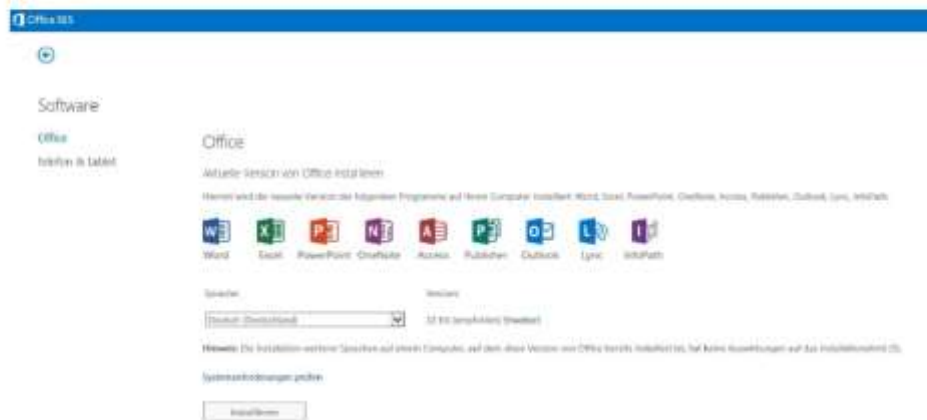
Weiter

* Neues Kennwort bestätigen

Speichern

Bei Ihrer ersten Anmeldung schließt Ihnen Microsoft Online Services Online Services Terms and Conditions für die optimale Nutzung Ihrer Produkte und Dienste. In Regionen, in denen die rechtlichen Bestimmungen es zulassen, werden Ihnen auch Verträge und Verkaufsbedingungen präsentiert. Sie können jederzeit kündigen. Weitere Informationen zu den verfügbaren Kommunikationsoptionen finden Sie in unseren Datenschutzhinweisen.

Danach können Sie Office 365 ProPlus unter dem Menüpunkt „Software“ herunterladen:



Sie können sich jetzt die gewünschte Sprache für Office auswählen und zudem zwischen einer 32-bit Installation oder einer 64-bit Installation wählen. In der Regel sollten Sie 32-bit Version wählen, auch wenn Ihr Rechner ein 64-bit Betriebssystem installiert hat. Die 64-bit Version von Office ist nur empfehlenswert,

wenn Sie ständig mit extrem umfangreichen Excel-Dateien mit mehreren Millionen Einträgen arbeiten. Anschließend klicken Sie auf „Installieren“.

Die Installation erfolgt durch die sogenannte „Click-to-Run Technologie“, das heißt Sie können im Prinzip bereits mit Office arbeiten, während die Installation noch im Hintergrund in Gange ist. Die Dauer der vollständigen Installation ist von der Bandbreite der Internetgeschwindigkeit abhängig und kann mehrere Stunden beanspruchen. Schalten Sie Ihren Rechner zwischenzeitlich nicht aus, dies verlängert den Installationsprozess erheblich.

Hinweis für Mac OS Benutzer: Der Bildschirm kann etwas anders aussehen als oben dargestellt, da es sich um die Installation von Office für Mac 2011 handelt.

Office Mobile: Sie können Office 365 ProPlus auf bis zu 5 Geräten installieren und zusätzlich auf 5 weiteren mobilen iOS und Android Geräten via Office Mobile. Sie können die entsprechenden Apps im iTunes oder Google Play Store herunterladen und Office auf Ihrem Mobiltelefonen verwenden, indem Sie sich mit Ihrem Benutzerkonto anmelden.