

VPN unter Windows einrichten

Für die beste mobile Ansicht drehen Sie bitte das Gerät.



Bei Fragen können Sie sich an IT-Support wenden:

Tel.: 09281 409 3666

E-Mail: it-servicedesk@hof-university.de





Inhalt

Download	03
Installation	04
Konfiguration	08
Anmeldung	12
Fehlerbehebung	13
Alternativ: Anwendung aus dem Windows-Store herunterladen	14

Download



Um die Installationsdatei herunterzuladen gehen Sie bitte auf die Fortinet-Seite <https://www.fortinet.com/support/product-downloads> und wählen **Product Downloads**.

FORTINET

ENTERPRISE SMALL MID-SIZED BUSINESSES SERVICE PROVIDERS PARTNERS

NETWORK SECURITY CLOUD SECURITY SECURITY OPERATIONS ZERO TRUST ACCESS NETWORKING AND COMMUNICATIONS SECURITY-AS-A-SERVICE DISCOVER MORE

FortiGuard Outbreak Alerts: what you need to know about the latest cybersecurity attacks

Free Trials and Product Downloads

2021 GARTNER® MAGIC QUADRANT™ FOR WAN EDGE

Free Trials **Product Downloads**

Laden Sie die passende Installations-Datei herunter . Achten Sie bitte darauf, dass Sie den **FortiClient VPN** herunterladen und keine andere Version des Clients.

FortiClient VPN

The VPN-only version of FortiClient offers SSL VPN and IPsecVPN, but does not include any support. Download the best VPN software for multiple devices.

Remote Access

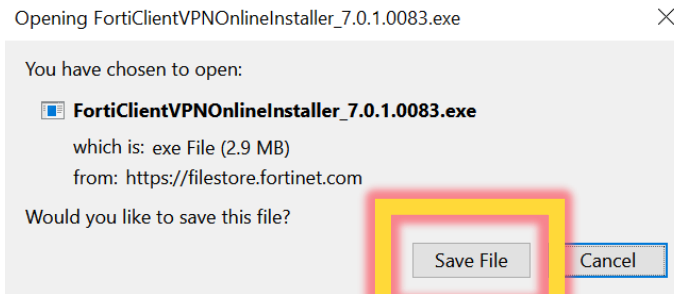
- ✓ SSL VPN with MFA
- ✓ IPSEC VPN with MFA

Platform	Download Link
Windows	DOWNLOAD
MacOS	DOWNLOAD
Linux	DOWNLOAD .rpm
iOS	DOWNLOAD
Android	DOWNLOAD
Linux	DOWNLOAD .deb

Installation



Speichern Sie die Datei und führen diese anschließend aus.



Es ist möglich, dass die Sicherheitseinstellung ihres Windows-Gerätes die Ausführung der Datei verhindern, um die Datei trotzdem auszuführen wählen Sie bitte **More Info** oder **Weitere Informationen**.



Installation

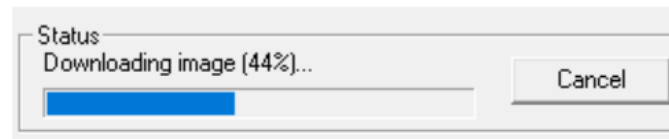


Im nächsten Schritt wählen Sie bitte **Trotzdem ausführen** oder **Run anyway**.

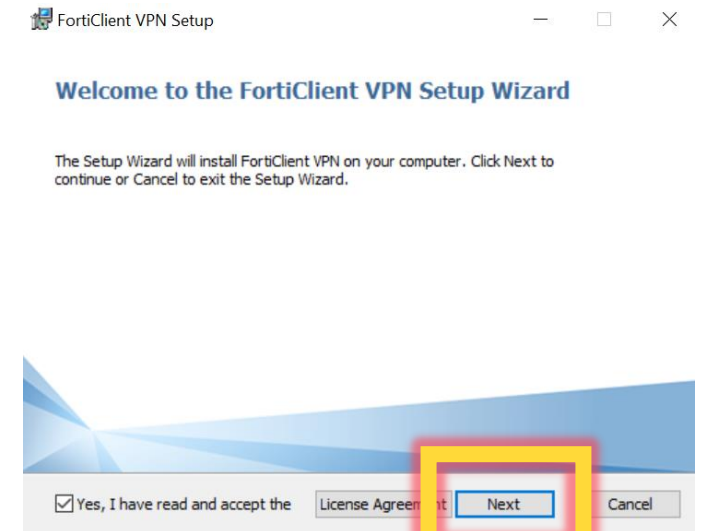


Warten Sie bis FortiClient den Download abschließt.

FortiClient Installer



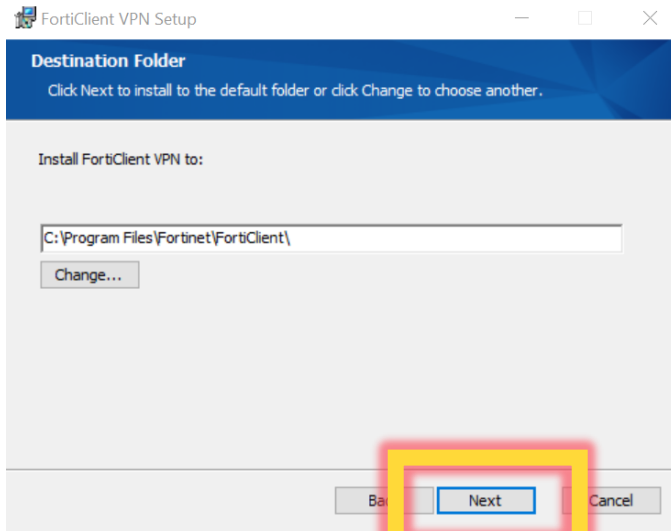
Klicken Sie auf **Next** oder **Weiter**



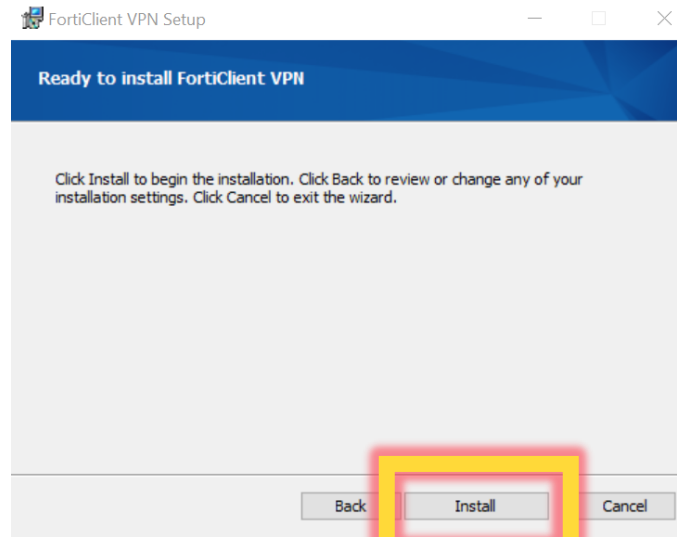
Installation



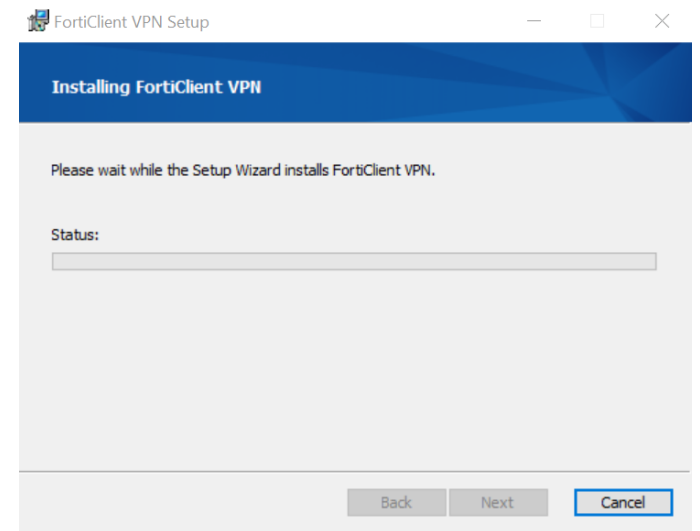
Klicken Sie auf **Next** oder **Weiter**.



Klicken Sie auf **Install** oder **Installieren**.



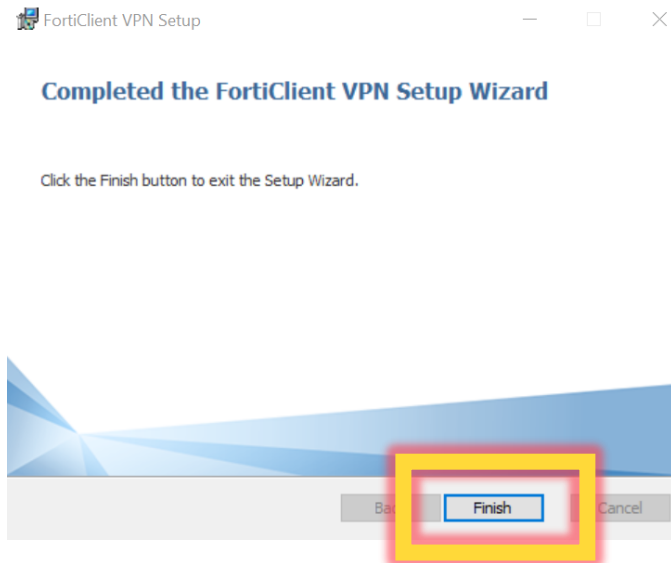
Warten Sie bis die Installation abgeschlossen ist.



Installation



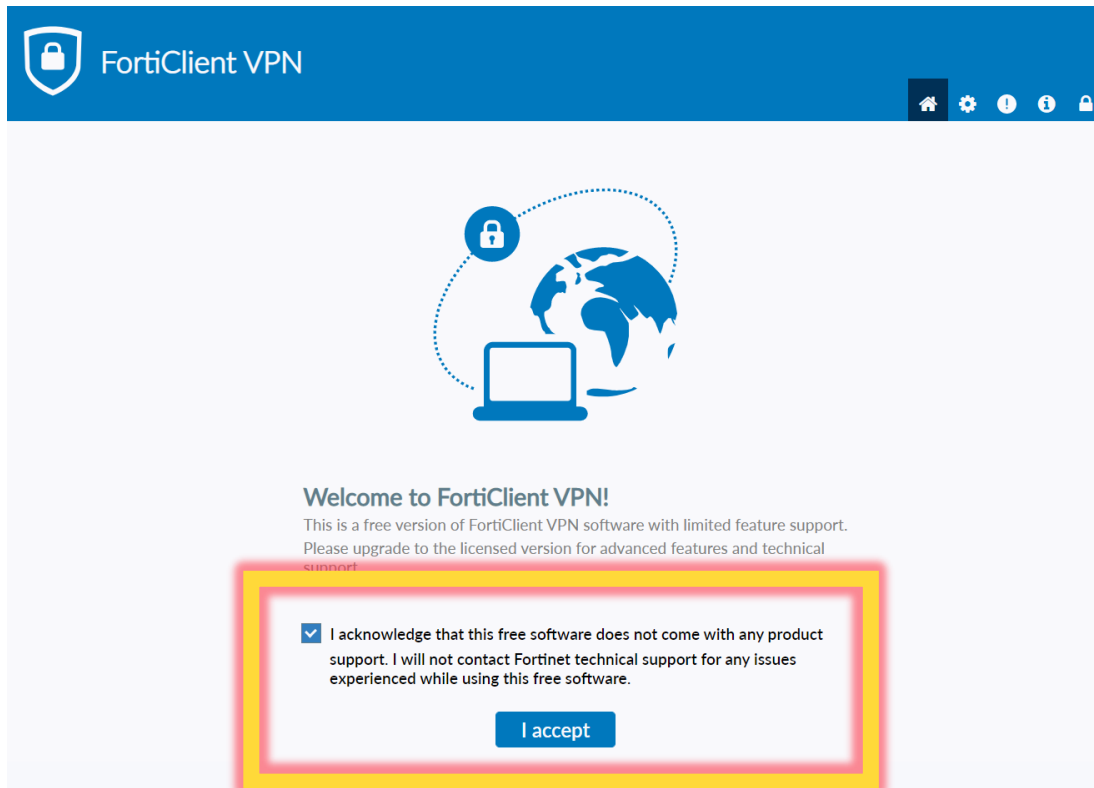
Jetzt können Sie die Installation beenden.



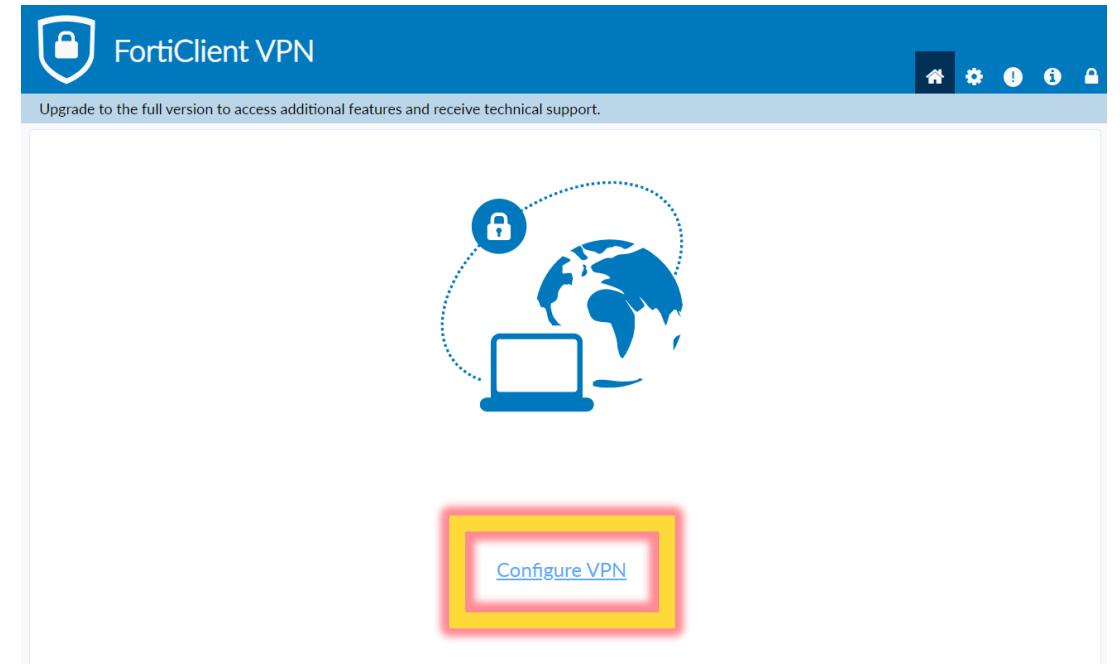
Konfiguration



Damit Sie die VPN-Verbindung nutzen können, müssen Sie den FortiClient noch konfigurieren. Starten Sie bitte die Anwendung und bestätigen Sie die Lizenzvereinbarung.



Jetzt können Sie den FortiClient konfigurieren.



Konfiguration



Wählen Sie den Abschnitt **SSL VPN** und geben Sie einen beliebigen Namen ein, z.B. **HAW Hof**. Entscheidend ist die Remote Gateway, hier geben Sie bitte Folgendes ein:

vpn-2.hof-university.de

Anschließend können Sie die Einstellungen speichern.

New VPN Connection

VPN: **SSL-VPN** | IPsec VPN | XML

Connection Name:

Description:

Remote Gateway: ✕

[+Add Remote Gateway](#)

☐ Customize port:

☐ Enable Single Sign-On (SSO) for VPN Tunnel

Client Certificate:

Authentication: ☒ Prompt on login ☐ Save login

☐ Enable Dualstack IPv4/IPv6 address

Es muss noch eine Einstellung angepasst werden, dazu klicken Sie bitte auf das Schloss-Symbol im oberen rechten Eck.

FortiClient

Datei Hilfe

FortiClient VPN

Upgrade to the full version to access additional features and receive technical support.

VPN Name:

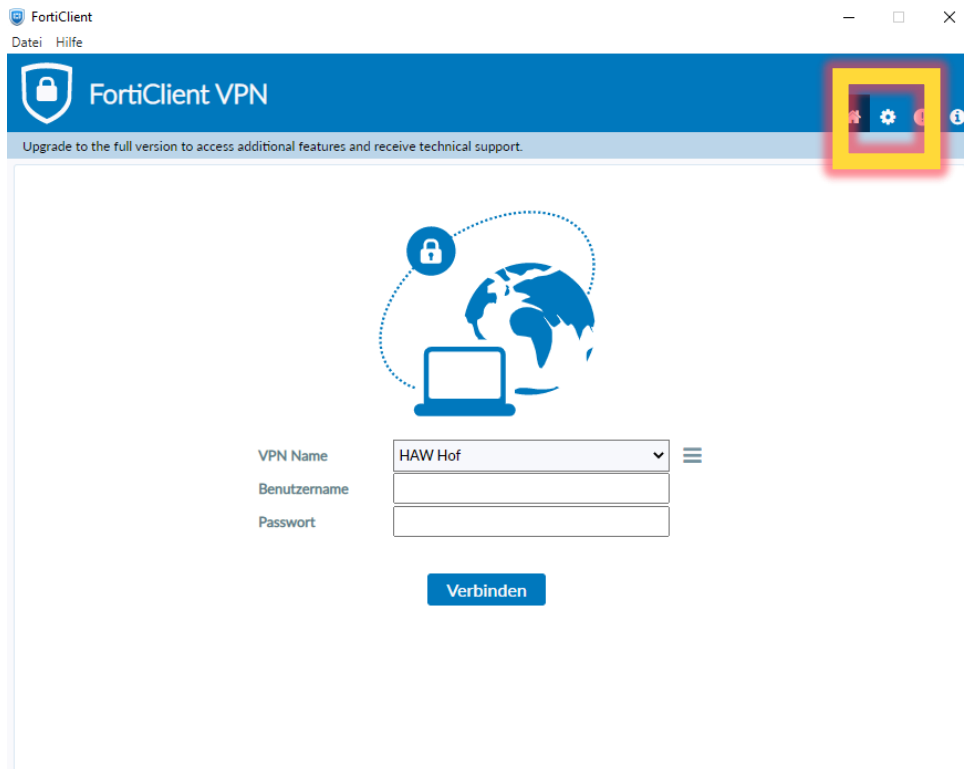
Benutzername:

Passwort:

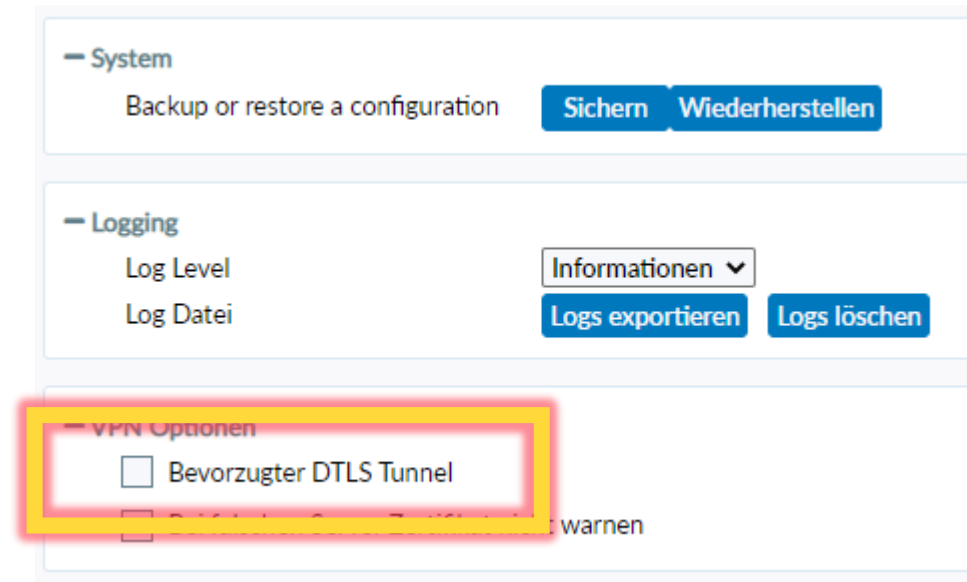
Konfiguration



Jetzt klicken Sie bitte auf das Zahnrad-Symbol im oberen, rechten Eck.



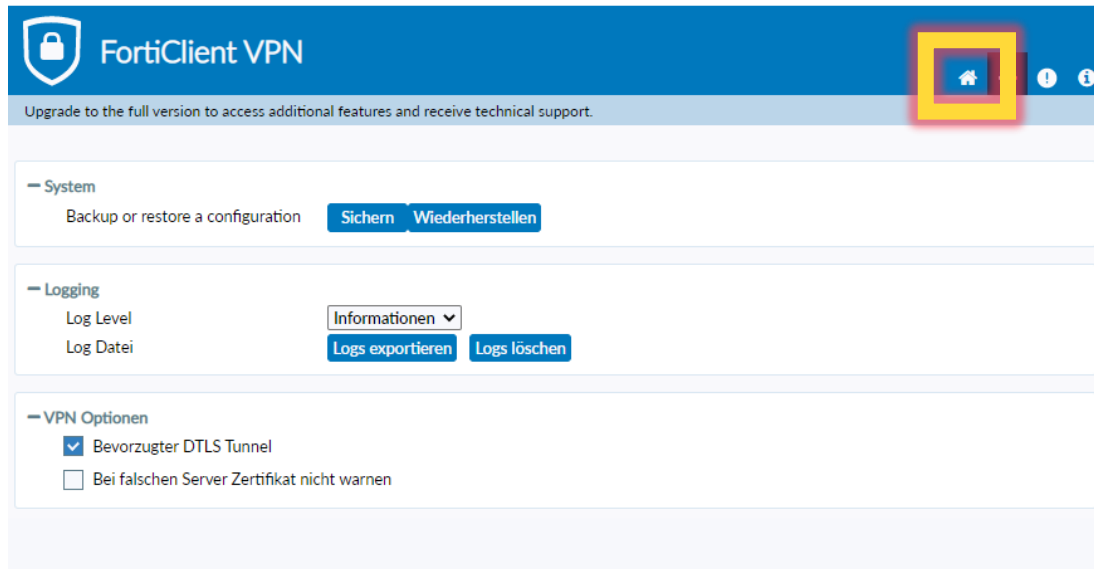
Setzen Sie bitte den Hacken bei **Bevorzugter DTLS Tunnel**.



Konfiguration



Anschließend klicken Sie bitte auf das Haus-Symbol im oberen rechten Eck.



Anmeldung



Jetzt können Sie eine VPN-Verbindung herstellen. Dazu geben Sie ihren Benutzernamen und das Hochschulpasswort ein.

FortiClient
Datei Hilfe

FortiClient VPN

Upgrade to the full version to access additional features and receive technical support.

VPN Name: HAW Hof

Benutzernamen: mmustermann

Passwort:

☐ Passwort speichern ☐ Automatisches Verbinden ☐ Verbindung aktiv halten

Verbinden

Wenn die Anmeldung mit der Kurzform ihres Benutzernamens nicht funktioniert, versuchen Sie bitte den Benutzernamen in folgender Form anzugeben:
Benutzername@hof-university.de

FortiClient
Datei Hilfe

FortiClient VPN

Upgrade to the full version to access additional features and receive technical support.

VPN Name: HAW Hof

Benutzernamen: mmustermann@hof-university.de

Passwort:

☐ Passwort speichern ☐ Automatisches Verbinden ☐ Verbindung aktiv halten

Verbinden

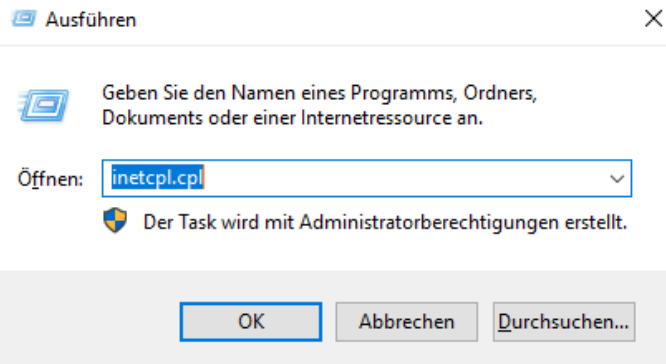
Fehlerbehebung



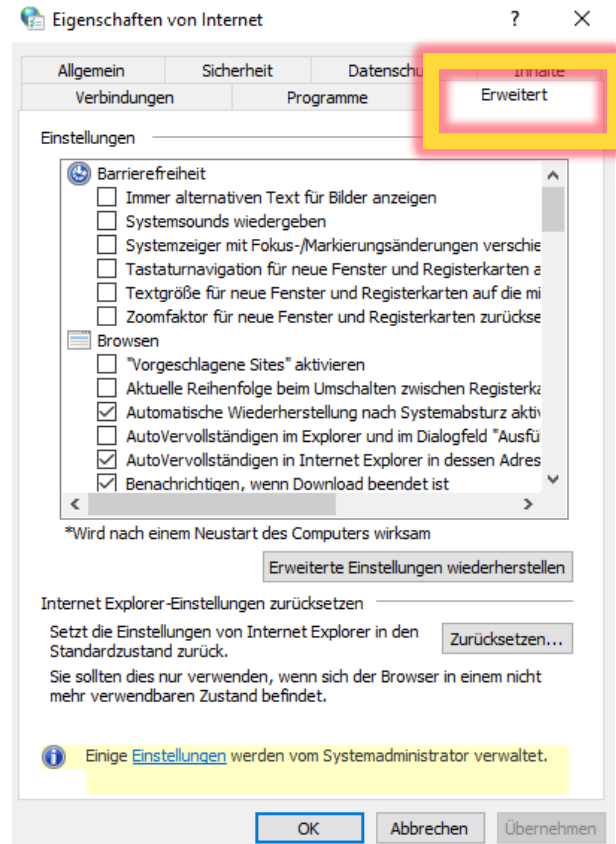
Wenn Sie folgende Fehlermeldung erhalten:
Der Server zu dem Sie sich verbinden erfordert eine Identifizierung, bitte wählen Sie ein Zertifikat aus.

(-5)

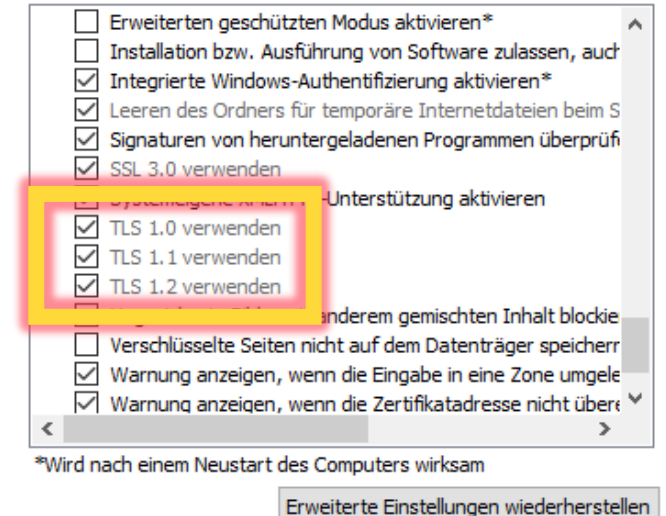
drücken Sie bitte folgende Tasten: Windows und R
und tippen **inetcpl.cpl** ein.



Klicken Sie bitte auf **Erweitert**.



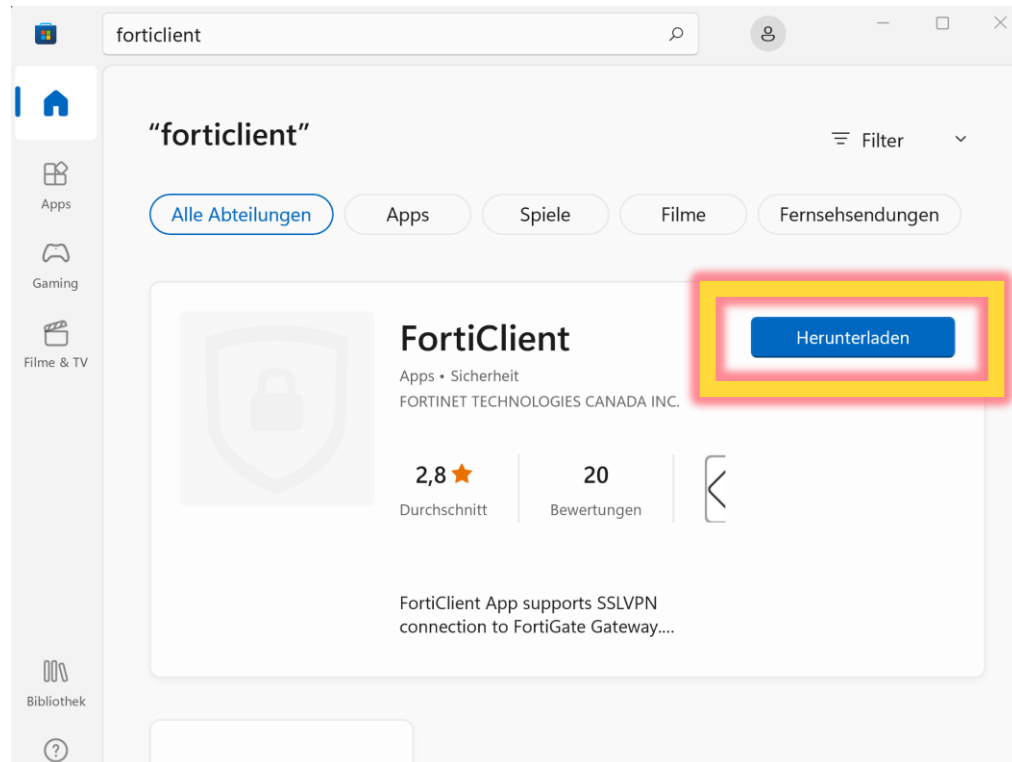
Scrollen Sie bis Sie die TLS-Einstellungen sehen
und setzen den Hacken bei TLS 1.1 und 1.2.



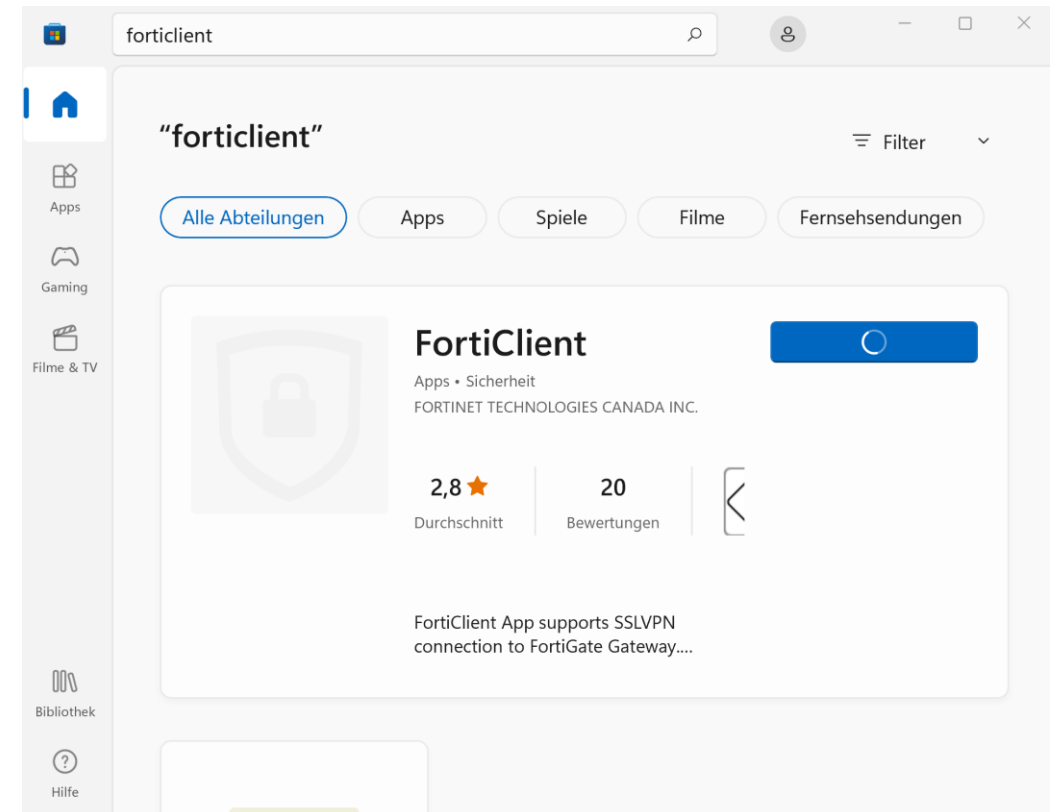
Alternativ: Anwendung aus dem Windows Store herunterladen



Sollten Probleme beim Installieren der heruntergeladenen FortiClient-Datei auftreten, können Sie den FortiClient auch aus dem Windows Store herunterladen. Dazu starten Sie bitte den Windows Store und suchen nach FortiClient. Jetzt können Sie die App herunterladen.



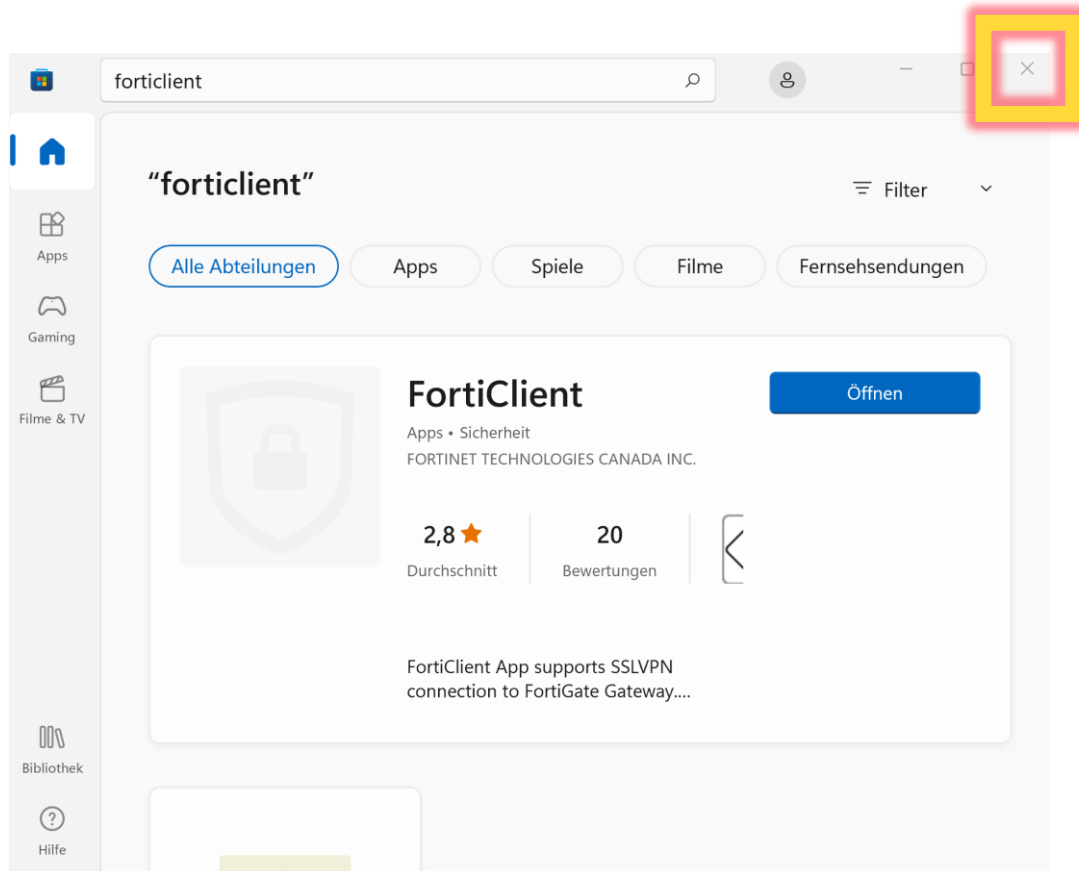
Warten Sie bitte bis die Installation abgeschlossen ist.



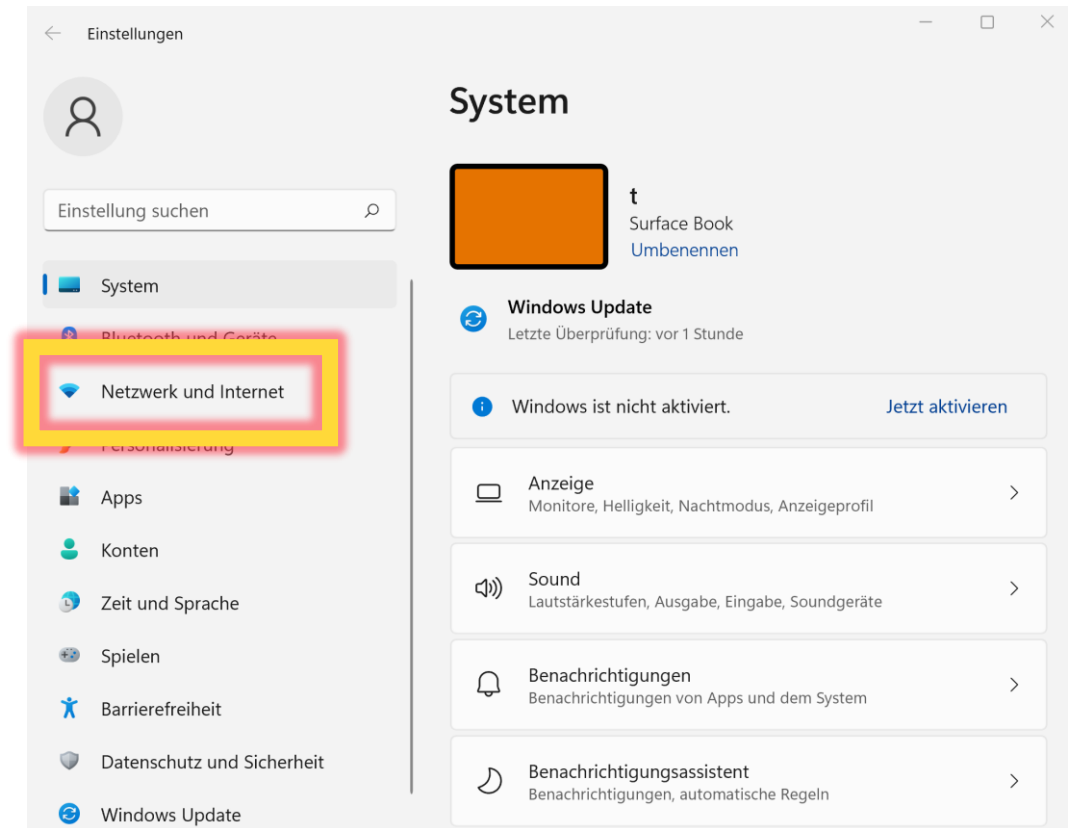
Alternativ: Anwendung aus dem Windows Store herunterladen



Jetzt können Sie das Fenster schließen.



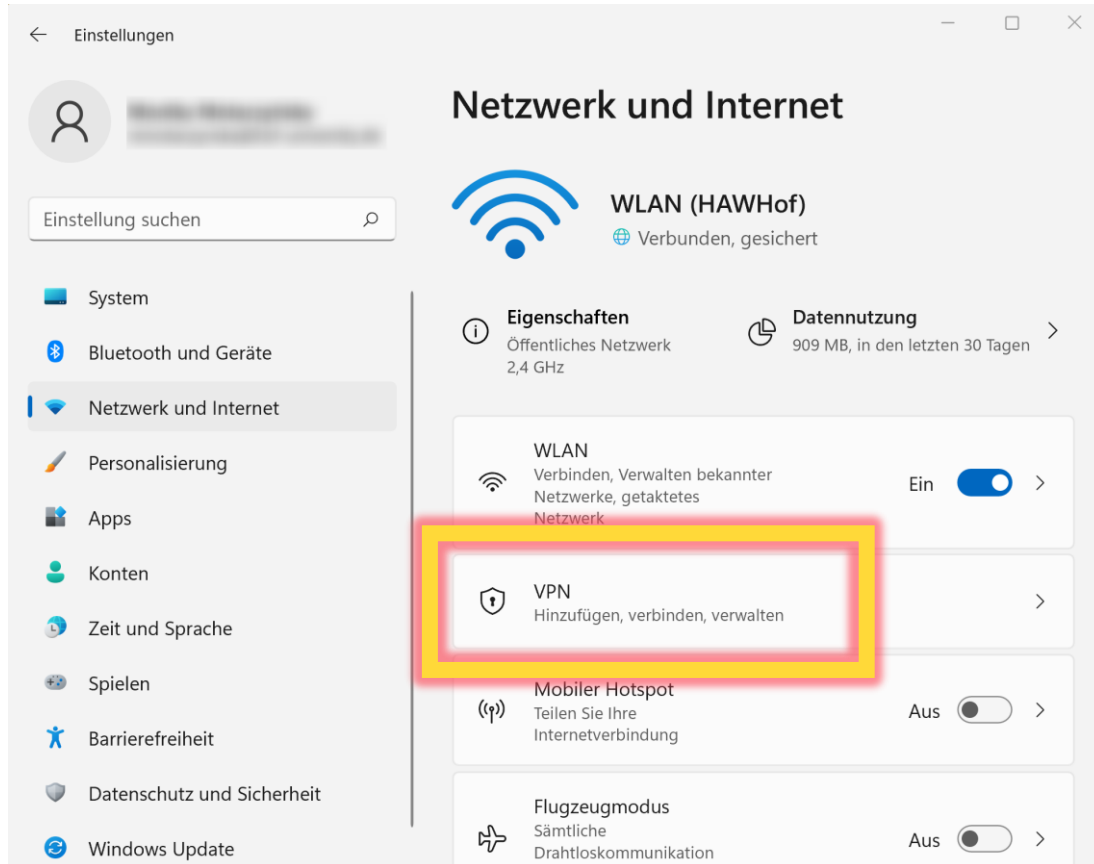
Starten Sie die Systemeinstellungen oder Einstellungen und klicken auf **Netzwerk und Internet**. Sie können auch in der Suchleiste **VPN** eintippen.



Alternativ: Anwendung aus dem Windows Store herunterladen



Klicken Sie auf **VPN**.



Jetzt können Sie **VPN hinzufügen** wählen.

Netzwerk und Internet > VPN

VPN-Verbindungen

VPN hinzufügen

Erweiterte Einstellungen für alle VPN-Verbindungen

VPN über getaktete Netzwerke
zulassen

Ein ☒

VPN beim Roaming zulassen

Ein ☒

Alternativ: Anwendung aus dem Windows Store herunterladen



Bitte konfigurieren Sie jetzt ihre VPN-Verbindung.

Als **VPN Anbieter** wählen Sie bitte FortiClient aus.

Sie können einen beliebigen **Verbindungsnamen** eintippen z.B. HAW Hof

Unter **Server oder IP-Adresse** geben Sie bitte **vpn-2.hof-university.de** ein.

Im nächsten Schritt können Sie ihren Benutzernamen und Passwort eingeben.

Um die VPN-Verbindung herzustellen werden Sie ihren Benutzernamen entweder in der Kurzform oder ausgeschrieben als Benutzername@hof-university.de angeben müssen.

Anschließend können Sie auf **Speichern** klicken.

VPN-Verbindung hinzufügen

VPN-Anbieter

FortiClient

Verbindungsname

HAW Hof

Servername oder IP-Adresse

vpn-2.hof-university.de

Anmeldeinformationstyp

Benutzername und Kennwort

Benutzername (optional)

Kennwort (optional)

Speichern

Abbrechen

Sie können jetzt auf **Verbinden** klicken.

Netzwerk und Internet > VPN

VPN-Verbindungen

VPN hinzufügen



HAW Hof
Nicht verbunden

Verbinden